

# ヒューズ BOX 接続アダプター(マイナスアース車専用)

型番: CAR-FUSE-ADP

## 特徴

ドライブレコーダーの電源をヒューズボックスからとることができるので、カーシガーソケットのない車でもドライブレコーダーを設置できます。

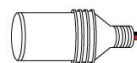
**ご使用前に必ずご確認ください。**

**本製品の設置や取り外しには専門的な知識が必要です。専門技術者に依頼してください。専門知識がない場合は、ご自身での取り付け作業は行わないでください。**

- ① 異常現象(煙、異音、異臭など)が発生した場合は、すぐに電源を抜いてください。
- ② 機器を開けたり、改造しないでください。
- ③ お客様による分解、修理は火災や感電、故障の原因となりますので、絶対におやめください。
- ④ 機器を落としたり、強い衝撃を与えないでください。
- ⑤ 異物、油滴、液体を入れないで下さい。火災や感電、故障の原因となります。
- ⑥ 下記のような場所への設置及び保管はしないでください。
  - 油煙や湯気が直接当たる場所や熱器具、加温器の近く。
  - 湿気やほこりの多い場所。
  - 高温、直射日光が当たる場所。
  - 可燃性ガスのある環境。
  - 運転やエアバックの動作の妨げになる場所。
  - 地デジアンテナや GPS 付近(電波干渉が起こる可能性があります)。
- ⑦ 濡れた手で作業を行わないでください。感電の恐れがあります。
- ⑧ コード類は運転やエアバックの作動の妨げにならないよう設置してください。
- ⑨ 接続は確実に根本まで確実に差し込んでください。接続部とコードは絶縁テープ等で保護してください。接続部に水がかかる恐れがある場合は、防水テープ等で防水処理を施してください。
- ⑩ コードが短い場合は市販の端子付きコードで延長をしてください。
- ⑪ 本製品は車載用です。それ以外の用途に使用しないでください。
- ▲ 取り付けは、接続部の汚れを取り除いてから行ってください。
- ▲ 取り付け・配線後は、ブレーキ、ライト、クラクション、ハザード、ウィンカー等の動作が正常に行われるかご確認ください。
- ▲ 定期的な配線の点検を行い、接続の緩み等がないかご確認ください。
- ▲ 本製品は国内専用です。
- ▲ 本製品はマイナスアース車専用です。それ以外の車両へは取り付けできません。

## セット内容と各部の名称

### シガーソケット

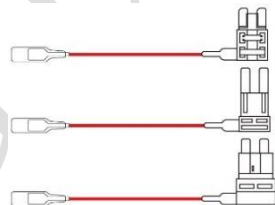


ボディーアース端子  
(クワ型端子)

端子(オス) ヒューズ  
コネクタに接続

### ヒューズコネクタ(3種)

端子(メス)



低背ヒューズ

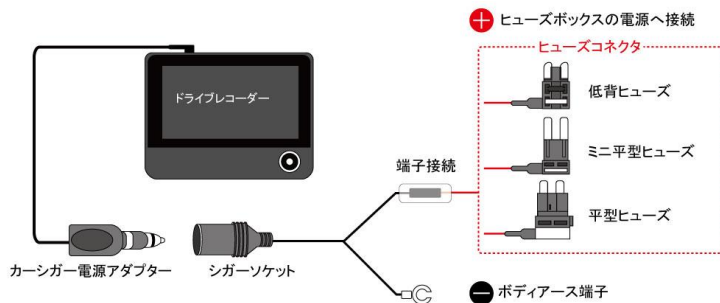
ミニ平型ヒューズ

平型ヒューズ

### 保護テープ

## 取り付け方法

### <接続イメージ>



1) 車のヒューズボックス内のヒューズ位置を調べる。

【常時電源供給をする場合】

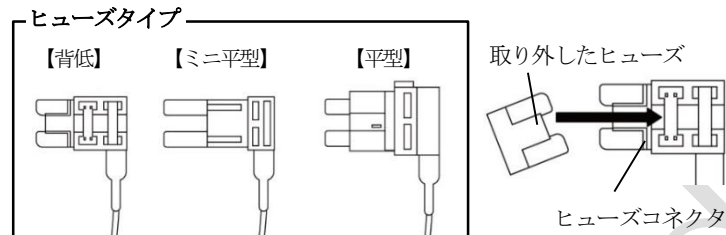
エンジンキースイッチが OFF 状態で通電している電源のヒューズ

【アクセサリ電源と連動する場合】

エンジンキースイッチと連動して ON/OFF する電源のヒューズ

2) ヒューズボックスから該当するヒューズを取り外す。

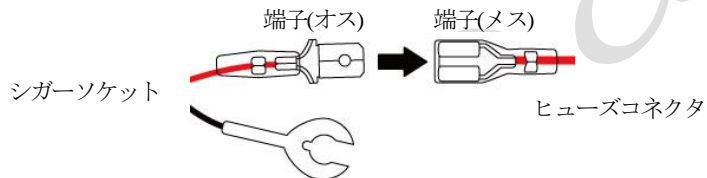
3) 取り外したヒューズを同じタイプのヒューズコネクタに挿入する。



※取り付ける車種に合ったヒューズの形状を選択してください。

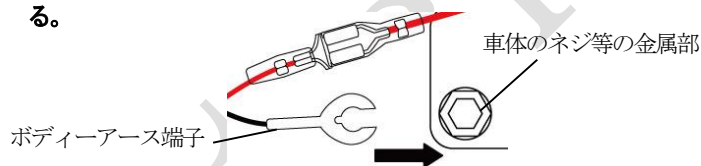
4) 2)で取り外したヒューズの場所に3)のヒューズコネクタを挿入する。

5) ヒューズコネクタの端子(メス)に車載用 DC 電源アダプターの端子(オス)を接続する。

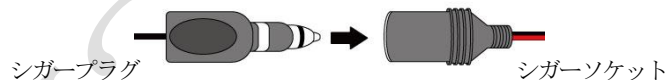


※接続した端子部分をテープ等で絶縁・保護をしてください。

6) ボディーアース端子(クワ型端子)を車体アース(金属部)のネジ等に接続する。



7) ドライブレコーダーのシガープラグを増設したシガーソケットに接続する。



※接続部が緩む場合はテープ等で固定をしてください。

### 製品仕様

シガーソケット	使用可能電圧: DC12V/DC24V マイナスアース車専用 全長: 約 340mm
ヒューズコネクタ	平型・ミニ平型・低背の 3 種類 ヒューズ 2A(コネクタに挿入済み) 全長: 約 190mm

### サポート

<ホームページ> <http://www.broadwatch.jp>

<メール> [support@broadwatch.jp](mailto:support@broadwatch.jp)

<電話> 050-3786-1101 10時~12時、13時~17時(土日祝除く)

※話中の場合はコールバック対応です。電話対応は混み合いますので、メール対応をおすすめします。