

【充電発熱型暖房ベスト】 エネヒートベスト

型番:ENE-HEAT-VEST

■ はじめに

このたびはブロードウォッチのエネヒートベストをお買い上げいただき、ありがとうございます。
製品を正しくお使いいただくために、ご使用前に必ずこの取扱説明書をお読みのうえ、正しくお使いください。
また、いつでも読み返せるよう保管しておいてください。



※ご使用前に、「安全上のご注意」を必ずお読みの上、正しくご使用ください。

特徴



- 「背中部分のみ」、「腰部分のみ」、「背中部分と腰部分両方」の3パターンの温めが可能です。
- ベストの上からコートやジャンパーを上に着ることで、より一層暖房効果が高まります。
- ベストは洗濯ができます。(洗濯の際は付属品をすべて取り外してください)
- 軽量で柔軟性に優れた布状の繊維ヒーター(カーボンナノチューブヒーター)を使用。
- ヒーターは過電流保護回路内蔵、バッテリーは電気用品安全法(PSE)の規定を満たしており、安全です。

安全上のご注意

●表示の説明

 警告	取扱を誤った場合、死亡または重傷を負う可能性が想定される内容です。
 注意	取扱を誤った場合、人が損害を負う、または物的損害が発生する可能性が想定される内容です。

●絵記号の説明

 禁止の行為を示します。	 実行しなくてはならない内容を示します。
----------------------------------------------------------------------------------------------------	--------------------------------------------------------------------------------------------------------------

警告

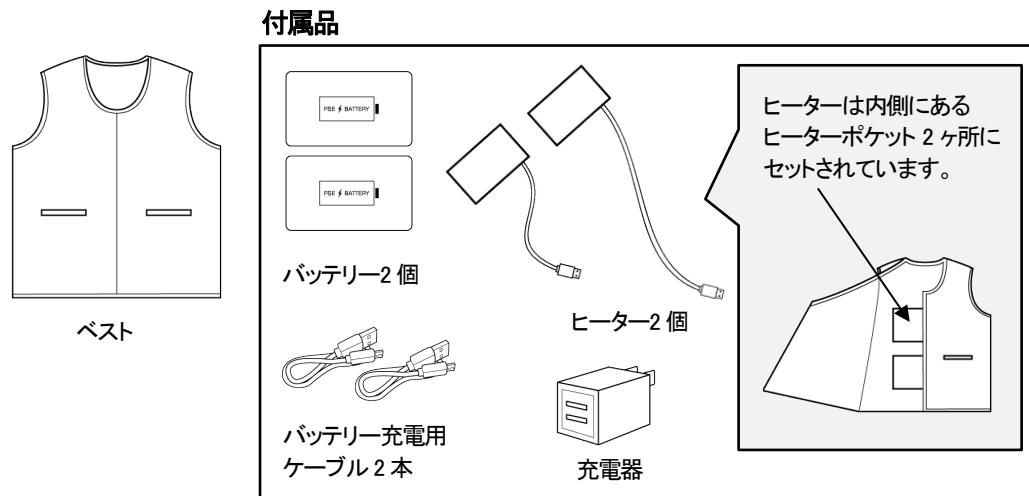
- バッテリー、ヒーター、アダプター等の付属品に異物、油滴、液体を入れないでください。火災や感電、故障の原因となります。
- 異常現象(煙、異音、異臭など)が発生した場合は、すぐに電源を抜いて製品サポート又は販売元までご連絡下さい。
- 製品を分解・改造しないでください。
- 下記のような場所での保管・使用はしないでください。
 - ・車内や暖房器具の近くなど高温になる所(50°C以上)
 - ・車両や船舶などの強い振動や衝撃を受ける場所
 - ・湿気やほこりの多い場所、水滴がかかるような場所(浴槽、水場など)
 - ・油煙や湯気が直接当たる場所、熱器具や加湿器の近く、可燃性ガスのある環境
 - ・蒸気が当たる場所、直射日光が当たる場所
- お客様による分解、修理は火災や感電、故障の原因となりますので、絶対におやめください。
- 濡れた手でケーブルの抜き差しをしないでください。感電の原因となります。
- ケーブルを引っ張ったり、傷つけたり、重さを加えたりしないでください。
- 就寝時は使用しないでください。
- 血行不良の方、肌が熱に弱い方などは本製品を使用しないでください。
- お子様やお年寄りなど、ご自分で温度調節ができない方へのご使用は、周りの方がご注意ください。

注意

- 下着やTシャツなどのインナーウェアの上に着用してください。
- 使用しないときはバッテリーとヒーターの接続を外してください。
- ヒーターを傷つけたり、強く折り曲げたり、ねじったりしないでください。
- バッテリーはポケットにしっかりと収納してください。また単体でのご使用の際は不安定な場所に置かないでください。落下してケガや故障の原因となることがあります。
- バッテリーは低温時には容量が低下します。上着を着用することを推奨します。
- 本製品の付属品は防水ではありません。水をかけたり、雨の中で使用したりしないでください。

- ヒーターは単独で使用しないでください。
- ・ 本製品は日本国内用です。保証は国内に限り有効です。

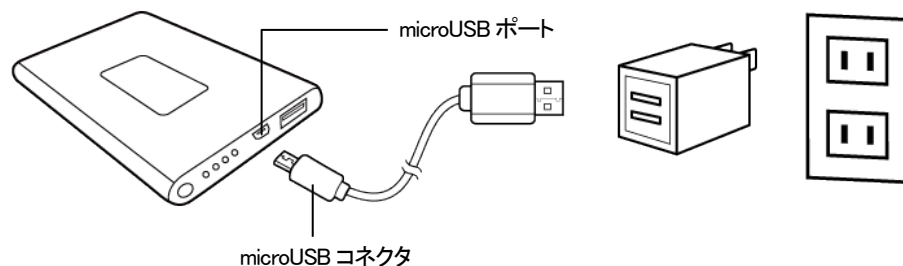
1. 各部の名称・付属品



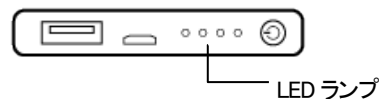
2. 準備

■ 充電をする ※ご購入後はバッテリーの充電を行ってからご使用ください。

バッテリー充電用ケーブルのコネクタを、充電器またはパソコン等の電源を供給できるUSBポートに接続すると、充電が開始されます。



バッテリー側面図

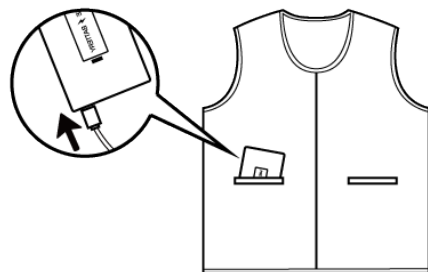


LEDランプ・・・充電残容量を表示します。(4個点灯で満充電)
充電中は充電容量位置が点滅します。
使用中は充電容量を点灯します。

3. 使用方法

電源オン

前ポケットの中にヒーターに繋がるコードがあります。
バッテリーに接続し、ポケットに収納してください。



電源オフ

ヒーターとバッテリーの接続を外してください。
※バッテリーのLEDランプが点灯しますが、しばらくすると消えます。

4. お手入れ方法

バッテリー、ヒーターを取り外して、ベストの洗濯ができます。

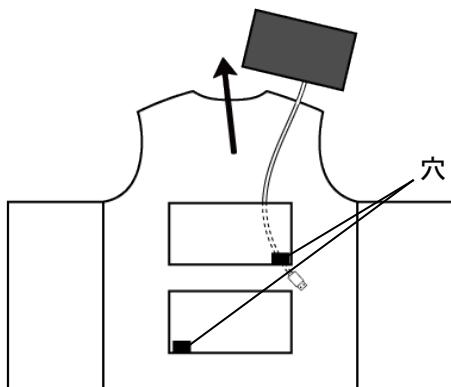


【ヒーターの取り外し方法】

バッテリーを取り出し、ベストの内側にあるヒーターポケットからヒーターを取り出してください。

ご注意

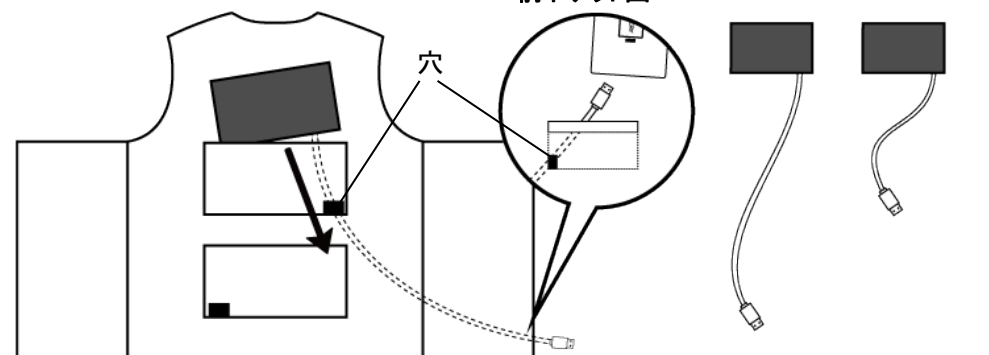
取り出しの際、ヒーターのコネクタ部分が引っかかります。強く引っ張らずに、ポケットの隅にある穴からやさしく引き抜いてください。



【ヒーターの入れ方】

- ベスト内側のヒーターポケットの隅にある穴に、ヒーターのコネクタ部分を通し、ベストの中にコードを通します。
- そのままベストの前ポケットまでたぐり寄せ、前ポケットの隅にある穴からコネクタ部分を出してください。

前ポケット図



上ポケット用

下ポケット用

5. 製品仕様 ※使用は予告なく変更する場合があります。

ベスト

材質	(表地・裏地・中綿)ポリエステル 100%
ヒーター	カーボンナノチューブ(GNT)布
連続使用時間の目安	約3時間
充電時間の目安	約5時間

バッテリー

容量	4000mAh/3.7V(25°C) リチウムポリマー電池		
出力	1口 5V/1.2A(最大)	入力	5V/1A
使用環境	【温度】0~50°C 【湿度】10~90%		
バッテリー残量	LEDにより表示	バッテリー材質	アルミニウム、ABS
サイズ	約110×68×10mm	質量	約120g

同梱品: ベスト、充電器、バッテリー(2個)、バッテリー充電ケーブル(2本)、ヒーター(2個)
(ヒーターはベストにセットされています。)

6. サポート

<ホームページ> <http://www.broadwatch.jp/>

<メール> support@broadwatch.jp

<電話> 050-3786-0010 10:00~12:00 13:00~17:00 (※土日祝除く)

※話中の場合はコールバック対応です。

※電話対応は混み合いますので、メール対応をおすすめします。