

防犯カメラ（AHD&NVR）共通説明書

<特徴>

- ・ 従来のカメラ（レガシーカメラ）に比較して高解像度、低照度撮影を実現します。（アナログTVとハイビジョンTVの差があります）
- ・ フィルター自動交換機能により昼間/夜間の画像を綺麗に撮影できます。
- ・ AHDでは200mの長距離接続、NVRではLAN接続、ネット接続ができます。



使用上の注意

- ・ ご使用前には「使用上の注意」をよく読み、ご使用ください。
- ・ 異常現象（煙、異音、においなど）が発生した場合は、すぐに電源プラグを抜いて販売店または弊社サポートまで連絡下さい。



機器を開けたり、製品を改造しないで下さい。

- ・ お客様による修理は火災や感電、故障の原因となりますので、絶対におやめください。
- ・ 異物、油滴、液体を入れないで下さい。火災や感電、故障の原因となります。
- ・ 不安定な場所に置くと落下してけがの原因となることがあります。



下記のような場所ではご使用にならないでください。

- ・ 屋外。車両・船舶などのような強い振動や衝撃を受ける場所。
- ・ 湿気やほこりの多い場所。水滴のかかる場所。浴室、水場など。
- ・ 油煙や湯気が直接当たる場所や熱器具、加湿器の近く。可燃性ガスのある環境。



仕様上の注意事項

【出力信号形式（NTSC）について】（AHD=Analog High Definition）

水平解像度がレガシーカメラに比較して大きくなっているため、従来の録画機、表示機、分配器では画像が表示されません。（弊社録画機、信号増幅器は対応しています。）

TV、録画機、分配器等がNTSCの設定でない場合画像が正しく表示されませんので設定を確認ください。

【防水仕様について】

屋外の雨のあたる環境での防水性能です。水中では使用できません。

また常時水や太陽光があたるような環境で使用すると防水材料が劣化しますので、専用の防水ケースに入れてご使用ください。

【画質について】

センサータイプにより画質性能は大きく違います。より高画質をご希望の場合は高画素、高精細、高再現性のタイプをご指定ください。録画機、表示機がカメラ解像度にマッチしていないと画像が正しく表示されません。

【配線距離について】

信号伝送距離はカメラの出力性能、ケーブルの性能、周辺環境で大きく異なりますので弊社ケーブルでのご使用を推奨します。

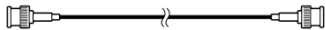
配線距離に問題がある場合は延長アダプター付ケーブルを利用ください

【圧縮ノイズ】（NVR=Network Video Recorder）

デジタル方式カメラの為カメラで画像を圧縮して再生側で復元します。この時画像によりノイズ（細かい部分がぼけたような画像や、輪郭が荒くなる）が出る場合があります。

【設置方法（AHD方式）】

- 1) 付属のスタンドでカメラを固定してください。
- 2) 電源を接続してください。黒又は赤のコネクタを、付属のACアダプターと接続して下さい。
- 3) ビデオ端子（黄色または黒色）に、BNCコネクタケーブルで録画機に接続してください。

BNCコネクタケーブル 

RCAビデオ端子にはRCA変換コネクタ（別売）を使用して、BNCコネクタ接続をして下さい。

（接続例）

（RCAコネクタと変換コネクタ）



【設置方法（NVR方式）】

- 1) 付属のスタンドでカメラを固定してください。
- 2) 電源を接続してください。POE対応機器の場合はカメラに電源コネクタがありません。
- 3) RJ45コネクタ（LANコネクタ）を接続ください。



【機能】

画像フィルター自動切替え・・・昼間は赤外線をカットしてより自然な色で撮影します。夜間は赤外線LEDが自動点灯して白黒で撮影します。

赤外線LED・・・暗くなると赤外線LEDが自動点灯します。

ATW・・・ホワイトバランス自動調整機能付き

AGC・・・ゲイン自動調整機能付き

POE・・・デジタル方式のケーブルで電源と信号が両方伝送する方式。

【Q&A】

Q. 画像が写りません。

A. レンズ横の光量センサーを指で塞いでください。赤外線LEDが薄く点灯しない場合は機器または電源に問題があります。短距離ケーブルで画像が映り、長距離ケーブルでは映らない場合、延長方法に問題があります。他のケーブルや延長アダプターの使用、配線環境を見直してください。

Q. 画像のピントが合わない、曇っている。

A. レンズ全面が汚れていないか確認ください。

Q. 赤外線LEDが点灯しません。

A. レンズ部分全体を手のひらで覆うと赤外線撮影モードになりますのでモニター上で確認ください。

Q. 画像が乱れます。

A. ケーブル干渉によるノイズ混入を確認ください。録画機、分配器、表示機の設定を“NTSC”として下さい。

<イメージセンサーと解像度>

画素数、水平解像度が高いものほど画像がきれいになりますが、イメージセンサーの種類により色再現性やダイナミックレンジの差により画像品質が変わります。

<画角と撮影面積>

撮影面積は焦点距離を撮影面積から算出されますが焦点距離が長いほど画角は狭くなり、センサーが大きいほど画角は大きくなります。

<夜間撮影について>

光量センサーにより暗くなると自動的に赤外線撮影に切り替わり、画像は白黒表示になります。

赤外線撮影、通常撮影移動時には内部フィルターを自動的に交換する為、移動音があります。

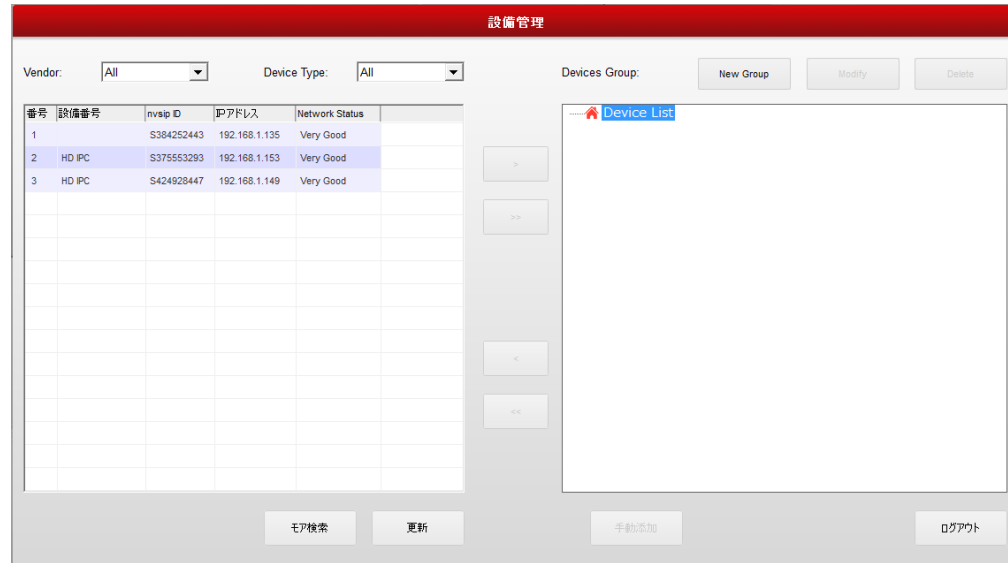
【ネットワーク設置方法】(NVR)

NVRはネットワーク (LAN及びWAN) に接続することができます。

スマートフォンやPCから直接カメラをアクセスできます。

<PCでの接続方法> アプリケーション **CMS2.0** を使用します。

- 1) アプリケーションをインストールします。(ホームページよりダウンロードください。)
- 2) アプリケーションを立ち上げ“設備管理”を選択します。



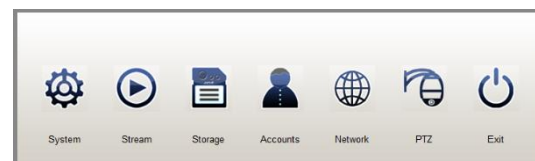
- ・モア検索”を押すとLAN内のカメラを検索し、左枠に表示します。
- ・”New Group”でグループ名を作成します。
- ・カメラを選択して“>”又は“>>”でカメラを右枠に登録します。
- ・ログアウト“するとカメラ表示画面の左枠にカメラ名が表示されます。



- ・(表示位置の設定) カメラ画面で表示枠をクリックして選択します。(選択されると赤枠が表示されます)
- ・(表示カメラの設定) 右枠のカメラ名を左クリックして“Connect”を選択すると表示位置に画像が表示されます。

3) 各種設定

カメラ画像位置で右クリックを押し“遠距離設置”を押すと右メニューが出て各種設定ができます。



<スマートフォンでの接続>

- ・右記QRコードを読み取りアプリをダウンロードして接続ください。
- ・クラウドサービスを使用するので特殊なルータ設定は不要です。
- ・デバイスID(=カメラID)、ユーザー名、パスワードを入力するとカメラ画像を表示します。

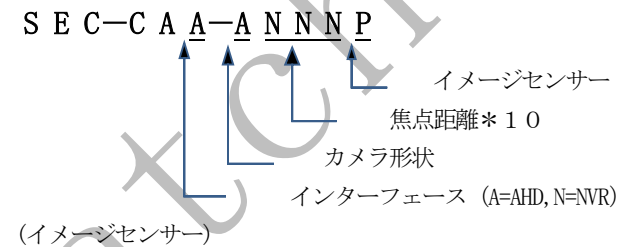
(接続できない場合には)

- 1) LAN接続に特別な認証が必要な環境では接続できません。
- 2) LAN上のPCからネット接続可能になっているかどうか確認ください。
- 3) カメラのIPアドレスが重複していないか確認ください。

カメラとルータがDHCP設定になっている場合、自動的にIPアドレスは取得されます。

カメラのIPアドレスが他の機器と重複している場合はPCからCMS2.0で重複しない固定アドレスを設定下さい。

【型番表記説明】



形状	タイプ	重量(g)	寸法(mm)
A	屋外型3LED	250	80*65*120
B	屋外型2LED	600	102*75*180
C	屋内多LED	350	65φ*120
F	天井型3LED	155	110φ*80

記号	水平解像度(TVL)	総画素数	有効画素数	センサー	IF
V	2000	100万	1280*720	1/4INCH CMOS	AHD
M	2000	130万	1280*960	1/4INCH CMOS	AHD
S	2000	130万	1280*960	1/3INCH CMOS	AHD
V	—	100万	1280*720	1/4INCH CMOS	NVR
P	—	200万	1980*1280	1/4INCH CMOS	NVR

<1/4INCHセンサーでの撮影画像範囲の目安> レンズから対象物までの距離10mで横幅(水平距離計測)

焦点距離	2.1mm	3.6mm	4mm	8mm
撮影画像水平距離	23m	13m	12m	6m

【仕様】

出力信号形式(AHD)	NTSC
最低照度	0LUX (赤外線LED照射時) 白黒表示 0.001LUX (赤外線非照射時) カラー表示
防水機能	屋外型のみ (IP66)
SN比	48dB以上
焦点距離	型番に表記
電源	DC12V/0.4A(DCアダプター使用)
ビデオ出力	1.0Vp-p, 75Ω
動作温度	-10~50℃

【付属品】

ACアダプター電源、固定用器具(スタンド及びビス一式等)、CD、本説明書

サポートはメールで対応しています。 support@broadwatch.jp

www.broadwatch.jp

株式会社ブロードウォッチ
BROADWATCH 本社 〒107-0062 東京都港区南青山2-11-13 南青山ビル4F

SEC-CAx-xx