

2CH 録画機能付き 7 インチ LCD モニター説明書(AHD/VGA 対応)

型番:SEC-LCDTF-7INCH-C

⚠ 使用上の注意

- ご使用前には「使用上の注意」をよく読み、ご使用ください。
- 異常現象(煙、異音、臭い等)が発生した場合は、すぐに電源プラグを抜いて販売店又は弊社サポートまで連絡下さい。

⊘ 機器を開けたり、製品を改造したりしないで下さい。

- お客様による分解、修理は火災や感電、故障の原因となりますので、絶対におやめください。
- 異物、油滴、液体を入れないで下さい。火災や感電、故障の原因となります。
- 不安定な場所に置くと落下してけがの原因となることがあります。

❗ 下記のような場所ではご使用にならないでください。

- 水滴がかかるような場所。(本機は防水ではありません)
- 強い振動や衝撃を受ける場所。
- 高温、湿気やほこりの多い場所。
- 油煙や湯気が直接当たる場所や熱器具、加湿器の近く。可燃性ガスのある環境。

特徴

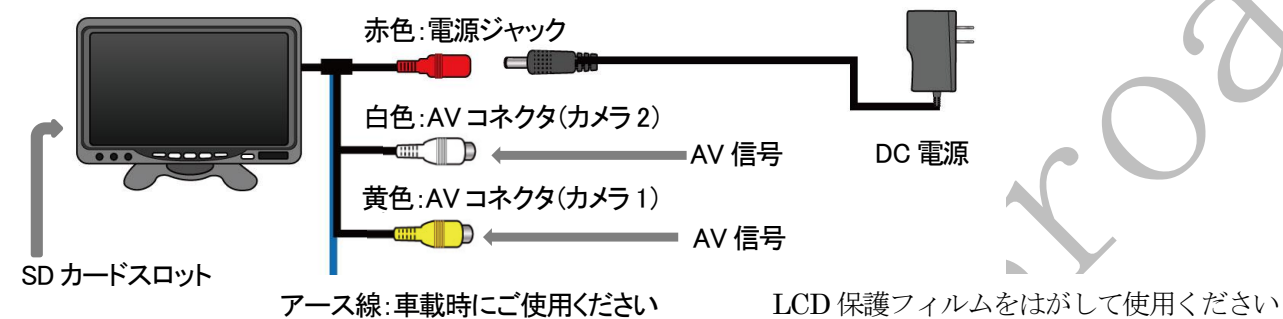
- ◎LCD 一体型録画再生機
- ◎動感検知で自動録画開始
- ◎AHD カメラ対応
- ◎高解像度表示
- ◎リモコン付き

使用方法

- 本機の AV コネクタにカメラの AV 信号線を接続して下さい。
- 本機の電源ジャックに AC アダプターの DC プラグを差し込んでください。

注) 必ずカメラを接続した後に電源を差し込んでください。
(本機は電源投入時にカメラの信号を認識してカメラの種類を自動識別しています。)

<接続図>

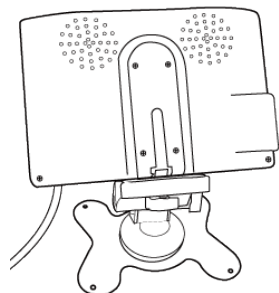


<組立て>

スタンドのネジを緩めてモニターの下からスライドして締め付けて使用します。

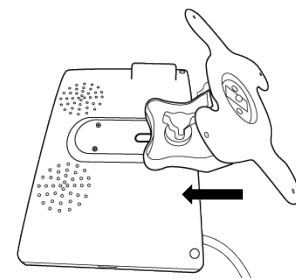
下に取り付け

ナットを開けて、LCD 下のネジ穴に固定します。



背面に取り付け

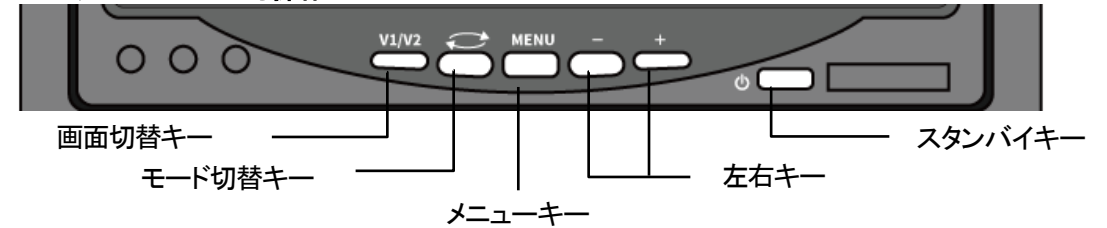
ナットを緩め、スライドさせてナットとスタンドの隙間に取り付けます。



お好みの高さでネジを開けてください。

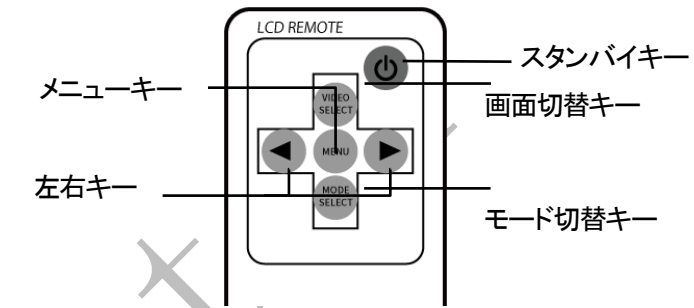
操作について

<モニターパネルによる操作>

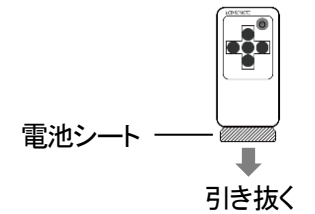


<リモコンによる操作>

操作パネルと同じ働きをリモコンキーで行えます。



注)リモコンは電池シートを外してからご使用ください。



<基本キー操作>

(注)キーは短く押ししてください。(長押しでは反応しません。)

スタンバイキー	画面表示を ON/OFF (電源 OFF はしない)
左右キー	項目を変更。表示、録画中はスナップショット。
メニューキー	メニュー表示の ON/OFF
モード切り替えキー	録画の開始/停止。メニュー操作時画面では決定キー
画面切替キー	カメラ1、2の表示方法を順次切り替え

<録画>

※録画するには 4~32GB/クラス 10 以上の SD カード(別売)を SD カードスロットに挿入してください。SD カードはフォーマット(初期化)してからご使用ください。SD カードは消耗品です。定期的に交換をしてください。
注)SD カードが破損していると操作が非常に遅くなります。

【手動録画】

・有効な SD カードが挿入されていると、モード切り替えキーの押下により録画を開始します。録画中は画面左上部に赤い丸印●が点滅します。もう一度押すと録画が停止します。

【動感検知録画】(カメラ 2 のみ有効です)

・設定メニューで動感検知を ON に設定すると、カメラ 2 の画像の変化を検知して自動的に録画を開始し約 20 秒~30 秒間で停止します。録画中にさらに画像の変化が検知された場合は録画時間を延長します。動感検知の感度は設定メニューで調整できます。

なお、動感検知が ON 設定の時も手動録画は有効です。

動感検知から録画開始まで数秒程度かかります。対象物がカメラを横切る方向に動くような場合は、撮影が開始をするまでに被写体が撮影範囲から外れて撮影されない場合があります。その場合は、本機器の設置場所や向きを調整してください。

【繰り返し録画/ループ録画】

録画をして SD カードの容量がなくなると古いデータから順に削除し、上書き録画をしていきます。(ループ録画)。また、録画データは繰り返し録画メニューで設定した時間毎に分割して保存されます。

※接続したカメラのアスペクト比によってはモニター画面、録画・再生画面が横延びして表示される場合があります。16x9 ではないカメラ(VGA 規格等)を接続した場合、モニター画面では 16x9 になります。

<スクリーンショット>

モニター画面や録画中画面で右キーを押すと、スクリーンショット画像を SD カードに保存します。

<メニュー画面>

メニューキー押下により、メニュー画面が表示されます。

(録画中にはメニューが表示されませんので、録画を停止後に操作してください。)

一定時間操作をしないときはメニューは自動的に閉じます。



メニュー画面でのキー操作	
項目を移動	← → 左右キー
項目を選択	↔ モード切り替えキー
決定(前の画面に移動)	MENU メニューキー

注: 設定値のアンダーラインはデフォルト設定(推奨値)です。

設定項目	設定値	説明
<時間設定>	年月日時分秒	日時の設定(注1)
<動感検知>	動感検知: OFF/ <u>ON</u>	動感検知録画
	動感検知感度: 高/中/低	動感検知の感度設定
<再生>	ビデオ再生	録画した動画を再生する(次項参照)
	写真再生	記録したスクリーンショットを表示する(次項参照)
<表示設定>	明るさ、コントラスト、彩度、色調	画面表示の設定
<機能設定>	繰り返し録画: 1, <u>3</u> , 5, 10 分	繰り返し録画の 1 ファイル当たりの時間
	時間透かし: <u>ON</u> /OFF	画像上にタイムスタンプを記録の有無
<システム設定>	スクリーンセーバー: オフ、1 分間、3 分間、5 分間	自動的に表示を消す時間設定
	画面を反転: 鏡像/正像	画面を上下回転
	システム言語: <u>日本語</u> 他	日本語に設定する
	デフォルトに戻す	すべての設定を工場出荷状態に戻す
	1 チャンネルのミラーリング: OFF/ON	画面 1 を左右反転させる
	2 チャンネルのミラーリング: OFF/ON	画面 2 を左右反転させる
	SD カードフォーマット	SD カードを初期化する
	ソフトウェアバージョン	本機のソフトウェアバージョンを表示する

(注 1)電源の供給が切れた場合は日時設定が保持されませんので、再度時間設定をしてください。

※リセットキーはありませんので、電源ジャックを抜き差ししてから再度設定をしてください。

<ビデオ再生/写真再生>

1) ビデオ再生または写真再生を選択すると録画データのサムネイルが表示されます。

サムネイル画面でのキー操作	
上部メニューバー/サムネイルの移動	MENU メニューキー
通常画面に戻ります:	V1/V2 画面切り替えキー
項目の移動	← → 左右キー
項目の決定/ファイルの再生	↔ モード切替キー



2) サムネイルを選択してメニューキーを押すと再生画面になります。

再生画面でのキー操作	
サムネイル画面に戻る	MENU メニューキー
再生/一時停止	← → モード切替キー
前後ファイルへの移動:	← → 左右キー

3) 画面切り替えキーでモニター画面又は全画面へ戻ることができます。

製品仕様

※仕様は予告なく変更する場合があります。

表示	7INCH TFT LCD
入力信号	AHD/NTSC 自動切替×2 チャンネル
設定変更入力	操作パネル、リモコン
表示解像度	1024×600 ピクセル
対応 SD カード	4~32GB(クラス 10 以上) ※SD カードは別売です。
本体サイズ	170×110×23mm、約 280g
電源	DC12V/1A
動作温度	0~50℃

【付属品】

本体(接続ケーブル付属)、AC アダプター電源(出力 12V/1A)、取扱説明書(本紙)、スタンド LCD フレームカバー、リモコン

サポート

保証書	
型番: SEC-LCOTF-7INCH-C	お買い上げ日 年 月 日
ご購入日が記載された書類(レシート、領収書、納品書、保証書、メール等)のいずれかを必ず保管してください。製品保証を受ける際に必要になります。保証規定についてはブロードウォッチのホームページをご確認ください。	販売店印
保証期間: お買い上げ日より 1 年	※お買い上げ時のレシートも一緒に保管してください。

ホームページ <http://www.broadwatch.jp/>

メール support@broadwatch.jp

電話 050-3786-0010 10:00 ~ 12:00 13:00 ~ 17:00 ※土日祝除く

※話中の場合はコールバック対応です。※電話対応は混み合いますので、メール対応をおすすめします。