

ご使用前に必ずご確認ください

- ・ご使用前に「安全上のご注意」を必ずお読みの上、正しくご使用ください。
- ・保証書が付属しています。大切に保管してください。

安全上のご注意

※ご使用前に、「安全上のご注意」を必ずお読みの上、正しくご使用ください。

●表示の説明

⚠ 警告	取扱を誤った場合、死亡または重傷を負う可能性が想定される内容です。
⚠ 注意	取扱を誤った場合、人が損害を負う、または物的損害が発生する可能性が想定される内容です。

警告

- ・ 異常現象(煙、異音、臭い等)が発生した場合はすぐに電源を切り、販売店または弊社サポートまでご連絡ください。
- ・ 分解、修理、改造をしないでください。火災や感電、故障の原因になります。
- ・ 本製品に異物、油滴、液体を入れしないでください。火災や感電、故障の原因となります。
- ・ 雷が鳴りだしたら、本製品や電源プラグに触れないでください。感電の原因となります。
- ・ 本製品は防塵・防水ではありません。雨や水がかかる場所で使用しないでください。
- ・ 濡れた手で本製品に触れないでください。感電の恐れがあります。
- ・ 布をかけるなど本製品の放熱を妨げるような使用をしないでください。発火の原因になります。
- ・ 本製品の上に物を置いたり、落としたり強い衝撃を与えたりしないでください。
- ・ 不安定な場所や振動の多い場所などで使用しないでください。ケガの原因になります。
- ・ 付属品や梱包材はお子様の手の届くところに置かないでください。誤飲や窒息、ケガの原因になります。
- ・ 付属の電源アダプターをご使用ください。
- ・ コンセントにゆるみがある場合や電源コードが痛んでいる場合は使用しないでください。
- ・ 電源プラグを抜き差しするときは、電源プラグのピンに触れないでください。
- ・ 電源プラグはコンセントの奥まで確実に差し込んでください。
- ・ 電源プラグを抜くときは、コードを引っ張らないでください。プラグ部分を持って抜いてください。
- ・ 電源コードを無理に曲げたり、電源コードの上に物をのせたり扉などで挟んだりしないでください。
- ・ お手入れや移動させるときは、電源スイッチを切り電源プラグをコンセントから抜いてください。
- ・ 次のような場所では、保管・使用しないでください。
 - 湿気やホコリの多い場所や水滴がかかるような場所(浴室、水場など)。
 - 油煙や湯気が直接当たる場所や熱器具、加湿器の近く、可燃性ガスのある環境。
 - 炎天下、高温な環境、直射日光が当たる場所。

注意

- ・ 接続端子に付着したホコリや汚れは綺麗にふき取ってください。
- ・ 長時間使用しない場合は、電源を抜いてください。
- ・ 画面表面は壊れやすいので圧力をかけたり、ひっかいて傷をつけたりしないようご注意ください。
- ・ 同一画面を長時間表示していると、画面が焼き付いてダメージを与えます。スクリーンセーバー機能や電源を切るなどして同一画面を長時間表示させないようにしてください。
- ・ 製造上、数点のドット欠損がある場合がありますが故障ではありません。
- ・ この機器は日本国内用です。保証は国内に限り有効です。

廃棄について

本製品を破棄する場合は各地方公共団体で指定された方法で破棄してください。

【組立方法】

注意

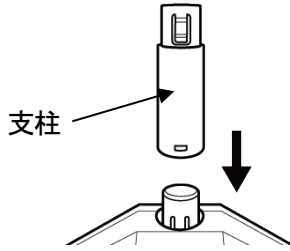
- ・組み立ては、DC アダプターを抜いて行ってください。
- ・モニター面は押したり、直接触ったりしないでください。

- ・組み立て時には画面の破損や傷に十分ご注意ください。

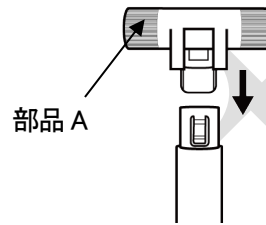
※モニターのスタンドは色々な形状がありますが、役割は同じです。

支柱差し込みタイプ

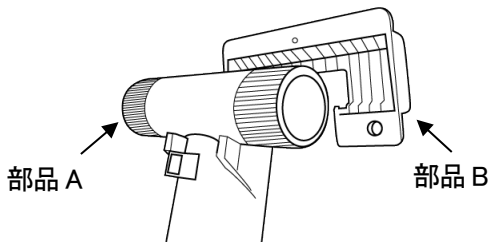
- ①スタンドの台座に支柱を図の向きで差し込みます。



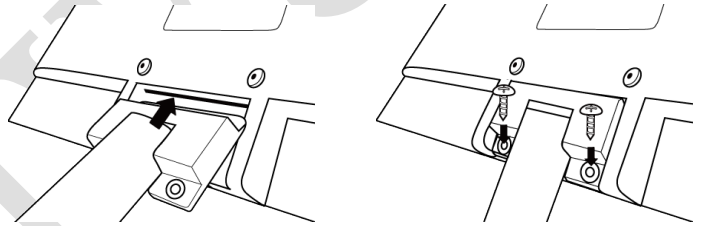
- ②支柱に部品 A を「カチッ」と音がするまで差し込みます。



- ③スタンドの部品 A を部品 B に図のようにはめ込みます。

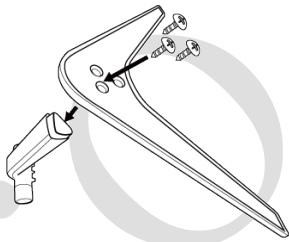


- ④モニターの背面に③を取り付け、ネジ穴 2 カ所に付属のネジを挿入してドライバーで固定します。

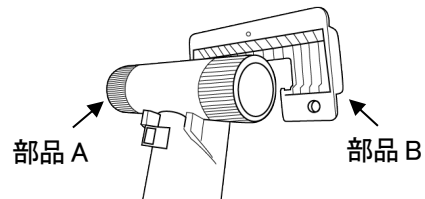


支柱ネジ止めタイプ

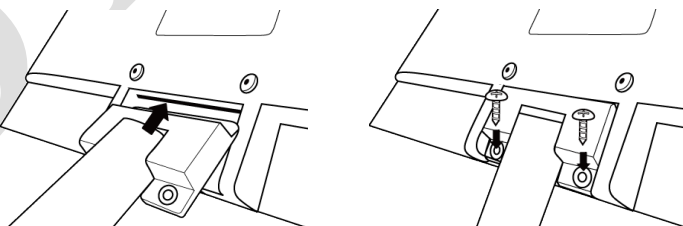
- ①スタンドの支柱と台座を付属のネジで固定します。



- ②スタンドの部品 A を部品 B に図のようにはめ込みます。



- ③モニターの背面に③を取り付け、ネジ穴 2 カ所に付属のネジを挿入してドライバーで固定します。



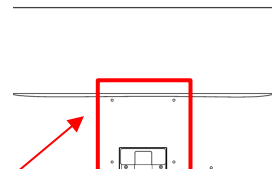
角度調整

画面の角度の調節ができます。
調節するときは、片方の手でスタンドを固定し、モニター部分を傷つけないように注意して動かします。



VESA マウント

背面のマウントネジ穴を利用して、各種取り付け器具により壁などに取り付けることができます。



マウントネジ穴(4箇所)

操作方法

モニター背面の左側に操作ボタンがあります。

操作項目		ボタン
メニュー表示		MENU
メニューの非表示		AUTO
メニューの操作	項目の移動	UP または DOWN
	項目の選択	MENU
	値の変更	UP または DOWN
	1つ前に戻る	AUTO
電源のオン/オフ		POWER

※本製品にスピーカーは搭載していません。

トラブルシューティング

- ・画面表示しない .. AUTO ボタンを押してください。入力信号が来ているか確認してください。パソコンのスタンバイ状態などで信号を出力していないかどうか確認してください。ケーブルの不良、コネクタの接続不良がないかご確認してください。

仕様

(仕様は予告なく変更される場合があります。)

	LCD-T0170	LCD-T0195	LCD-T0215	LCD-T0238	LCD-T0270
LCD サイズ(インチ)	17	19.5	21.5	23.8	27.0
駆動方式	VA	TN	<-	<-	IPS
輝度	250 cd/m ²	<-	<-	<-	<-
アスペクト比	5:4	16:9	<-	<-	<-
解像度	1280x1024	1600x900	1920x1080	<-	<-
表示色	1677 万色	<-	<-	<-	<-
コントラスト比	1000:1	5000000:1	<-	<-	<-
視野角(水平/垂直)	160° /160°	170° /160°	170° /170°	178° /178°	170° /170°
反応速度	5ms	<-	<-	<-	<-
インターフェース	HDMI/VGA	<-	<-	<-	<-
スピーカー	なし	<-	<-	<-	<-
VESA マウント	有	<-	<-	<-	<-
スタンド(同梱)	有	<-	<-	<-	<-
電源(同梱)	12V/2A	<-	<-	<-	<-
機器サイズ(mm)	約 370x380x180	約 460x350x150	約 510x375x170	約 560x400x200	約 635x455x200
機器重量(g)	約 2430	約 1900	約 3150	約 2920	約 4600

同梱物: 本体、スタンド、AC アダプター

(注) 機器サイズ、機器重量はスタンドを含みます。

標準品には、VESA スタンド、ビデオ信号ケーブルは含みません。使用状況に合わせて別途ご購入ください。

お問い合わせはこちら



お客様サポートサイト

<https://www.broadwatch.jp/support/>

製品保証書

型番: LCD-T

保証期間: お買い上げ日より1年間

お買い上げ日

保証期間内に正常な使用で故障が発生した場合、保証規定に基づき、製品の保証を行います。

販売店名

※保証規定はブロードウォッチのホームページをご確認ください。ご購入日が記載された書類(レシート、領収書、納品書、保証書、メール等)のいずれかを必ず保管してください。

※お買い上げ時のレシートも一緒に保管してください。ください。製品保証を受ける際に必要になります。



株式会社ブロードウォッチ

MADE IN CHINA

20247

堺センター 〒590-0961 大阪府堺市堺区寺地町3丁1-7

<https://www.broadwatch.jp/>

TEL:050-3786-0010(お問い合わせ方法のご案内)

オプション

VESA スタンド、ビデオ信号ケーブル等
使用状況に合わせた各種オプション器機を取り扱っています。

<https://sec-broadwatch.myshopify.com/collections/モニターアクセサリ>

オプション品はこちら



モニターの壁掛けができるVESAスタンド



型番: LCD-WALL-STAND

モニターアーム



型番: LCD-STAND-Px